

CONTEC®

SCHLEIFLEITFADEN

FÜR PERFEKTE ERGEBNISSE



Inhalt

ORBITER SERIE- DIE MASCHINEN	3
ENTFERNUNG VON BESCHICHTUNGEN	4
STAHLWERKZEUGE	4
HARTHOLZWERKZEUGE	6
BETONWERKZEUGE	6
ORBITER SERIE METALLE- YELLOW (GELB)	6
WERKZEUG-HÄRTE-INDEX	7
ORBITER SERIE KERAMIK	8
ORBITER SERIE RESIN	8
CHEMIKALIEN	10
ORBITERSERIENSCHLEIFEN (GRUNDSTUFEN)	12
GESCHLIFFENER BODEN HF (HOCHGLANZ))	14
POLIERTER BODEN VHF (SEHR HOHE AUSFÜHRUNG)	14
SCHLEIFEN VON GRANIT, MARMOR UND NATURSTEIN	16
SCHLEIFTECHNIKEN	17
SCHLEIFEN VON BRÜCKEN, GARAGEN UND PARKPLÄTZEN	18
SCHLEIFEN VON HARTHOLZBÖDEN	19

ORBITER SERIE- DIE MASCHINEN

Hocheffiziente, leistungsstarke 3-Kopf-Planeten-Gegenlaufmaschinen

Das ausgeklügelte Design der ORBITER-Baureihe macht sie zu einer der schnellsten und effizientesten Schleifmaschinen auf dem Markt, wodurch die Gesamtproduktion maximiert und die Wartungszeit minimiert wird. Die ORBITER-Baureihe eignet sich hervorragend zum Entfernen von Beschichtungen und zum Schleifen von Beton sowie für eine Vielzahl anderer Anwendungen zur Oberflächenvorbereitung.



ORBITER 450



ORBITER 500 PD



ORBITER 650



ORBITER 800

ENTFERNUNG VON BESCHICHTUNGEN



BETON TEST KIT

Mit dem Mohs-Härtetest müssen Sie bei der Auswahl von Werkzeugen nicht mehr raten. Das Betontestkit hilft Ihnen, die Härte des Betons zu bestimmen. So können Sie die richtig gebundenen Werkzeuge für maximale Produktivität und eine längere Lebensdauer auswählen.



TWIN TIGER

Der Twin Tiger ist ein sehr aggressives Diamantwerkzeug für die Entfernung von dicken Beschichtungen und die Profilierung von Betonböden. Der Twin Tiger kann Beschichtungen bis zu 7 mm entfernen und ein CSP-Profil von 5-7 erstellen. Sehr effektiv auf der Schleifmaschine ORBITER 650 und größer.



TIGER GOLD WH

Der Tiger Gold WH ist ein sehr aggressives Werkzeug für die Entfernung von Beschichtungen und die Profilierung von Betonböden. Kann Beschichtungen bis zu 7 mm entfernen und ein CSP-Profil von 5-7 erstellen. Sehr effektiv auf der Schleifmaschine ORBITER 650 und größer.



BAUTA CRUSH

Der BAUTA Crush ist ein Diamantwerkzeug mit großen PKD-Spänen. Dieses Werkzeug ist sehr effektiv und aggressiv bei der Entfernung von Bodenbelägen, sowie beim Fräsen von Beton. Kann effektiv auf allen CONTEC-Schleifmaschinen eingesetzt werden. 9 Stück/Pack



PIRANAH

Piranha - zum Entfernen von dünneren Beschichtungen bis zu 3 mm von Betonoberflächen. Piranha entfernt Beschichtungen von Beton- oder Steinflächen und hinterlässt dabei auf der Oberfläche unter der Beschichtung minimale Schäden. Beachten Sie, dass poröse und weiche Betonböden durch das Werkzeug reißen können. 9 Stück/Pack



RAZORBACK SILBER

Razorback Silver ist ein sehr aggressives Werkzeug, das für die Entfernung von Beschichtungen und die Profilierung von Betonböden verwendet wird. Der Razorback Silver kann Beschichtungen, Mastix und Kleber bis zu 3 mm entfernen und ein CSP-Profil von 3-5 liefern. 9 Stück/Pack

STAHLWERKZEUGE



STEEL RIP

Steel Rip ist ein aggressives Werkzeug zum Abtragen von Dynagrip oder anderen harten Anti-Rutsch-Beschichtungen aus Epoxid oder Polyurethan. 9-teiliger Satz.



STEEL GRIND

Steel Grind ist ein Werkzeug für das Schleifen von Stahlflächen. 9-teiliger Satz.



STEEL RIP & GRIND

Steel Rip & Grind ist ein Werkzeug, das speziell entwickelt wurde, um Beschichtungen und/oder Lochfraß von Stahlflächen.



BIG BAUTA

Die Big Bauta ist ein Werkzeug, das speziell für das Schleifen von Stahlstiften auf Schiffsdecks entwickelt wurde. Big Bauta ist für unsere größeren Maschinen geeignet und ist extrem langlebig. 9-teiliger Satz.



HARTHOLZWERKZEUGE



SCRATCH WITH CLAW

Dieses Werkzeug wurde entwickelt, um Beschichtungen und Aluminiumoxid-Beschichtungen von Holzfußböden zu entfernen.



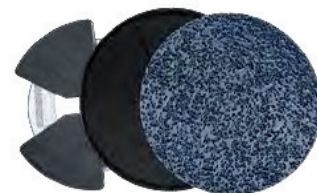
SCRATCH ROUGH

Dieses Werkzeug wurde für Hartholzböden entwickelt und eignet sich zum groben Schleifen und Glätten von Holzböden und Terrassen.



SCRATCH MEDIUM

Dieses Werkzeug wurde für Hartholzböden entwickelt und eignet sich zum groben Schleifen und Glätten von Holzböden und Terrassen.



SANDPAPIER

Mit der ORBITER SERIE zum Schleifen von Hartholzböden verwendet. Befestigen Sie das Schleifpapier an den Veldro-Haltern und dem mittleren Kissen. 8 verschiedene Körnungen: #16, #24, #36, #40, #60, #80, #100, #120.

BETONWERKZEUGE



BAUTA DOUBLE SCHWARZ #14/16

Das Bauta Double Black ist ein sehr aggressives Werkzeug, das zum Grobschleifen, Abflachen und Entfernen von Beschichtungen entwickelt wurde.



BAUTA DOUBLE BLAU #30/40

Der Bauta Double Blue ist ein sehr aggressives Werkzeug, das für grobes Schleifen, Abflachen und Entfernen von Beschichtungen entwickelt wurde.



BAUTA DOUBLE GRÜN #60/80

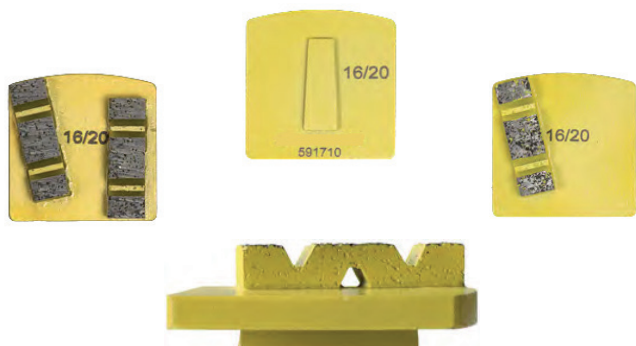
Der Bauta Double Green wurde entwickelt, um eine sehr feine Oberfläche zu erzielen. Für das Schleifen vor dem Auftragen von Lack oder anderen dünnen Oberflächenschutzprodukten geeignet.



BAUTA DOUBLE WEIß #150

Die Bauta Double White bietet eine sehr edle Oberfläche. Die Bauta Double white wird auch zum Schleifen von Naturstein verwendet.

ORBITER SERIE METALLE- YELLOW (GELB)



Superweiche Bindungssegmente für superharte Böden.

Mohs-Skala 7-9

DOPPEL

12 mm
#16/20
#30/40
#60/80
#140/150

CONTEC ORBITER METALLE

Die Metallwerkzeuge wurden nach vielen Tests und Untersuchungen entwickelt und ausgewählt. Das Hauptaugenmerk lag auf maximaler Produktivität bei gleichzeitig hoher Langlebigkeit. Die „W“-förmigen Segmente erhöhen den Luftstrom um das Werkzeug, was Überhitzung und Verglasung verhindert. Dies gewährleistet eine bessere Langlebigkeit und eine höhere Produktivität des Werkzeugs.





ORBITER SERIE KERAMIK

Die Keramikwerkzeuge der ORBITER-Serie wurden speziell für den Übergang von einem Metalldiamanten zu einem Kunststoffpolierwerkzeug entwickelt. Das einzigartige flache Design und die hohe Diamantdichte ermöglichen es diesen Werkzeugen, sich der Oberfläche anzupassen und gleichzeitig eine maximale Verfeinerung zu erzielen. Die Keramikwerkzeuge der ORBITER-Serie können auch als erster Schritt für ein Creme- oder Salz-/Pfeffer-Finish verwendet werden, wodurch ein Metallwerkzeug überflüssig wird. Die Soft Bond-Option eignet sich gut für Böden mit einem Härtegrad von 6-7+ auf der Mohs-Skala.

**** WARNUNG - ALLE Keramikwerkzeuge MÜSSEN mit niedriger Geschwindigkeit betrieben werden (<2 auf dem Geschwindigkeitsregler / 750 RPM auf Propan). Der Betrieb des Werkzeugs bei höheren Geschwindigkeiten führt zu einem Ausfall.**

SOFT BOND / weiche Bindung

2"	3"
# 50	#50
# 80	# 80
# 100	# 100
# 200	# 200
# 400	# 400

MEDIUM BOND / mittlere Bindung

2"	3"
# 50	# 50
# 80	# 80
# 100	# 100
# 200	# 200
# 400	# 400

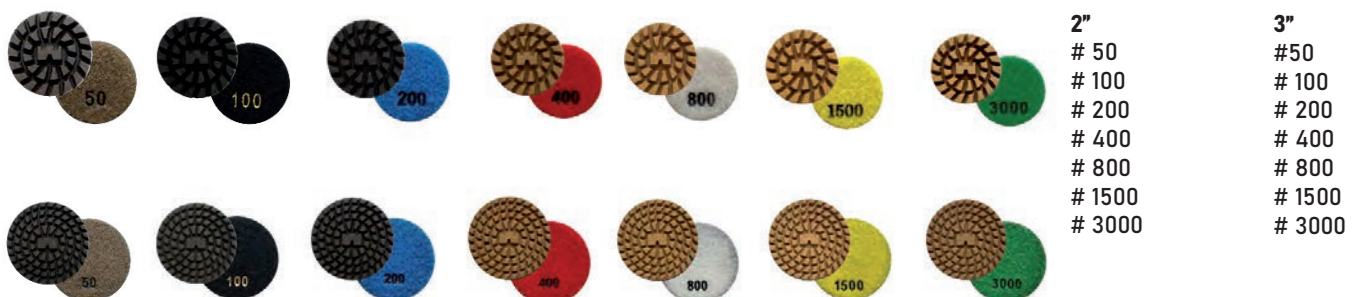


ORBITER SERIE RESIN

Die Harze der ORBITER-Serie wurden entwickelt, um die letzte mechanische Verfeinerung einer Betonoberfläche mit Hilfe von Diamantpulvern zu erreichen, die in einer Harzmatrix gebunden sind. Die Harze der ORBITER-Serie sind so konzipiert, dass sie mit minimalen Schritten von einer geschliffenen Oberfläche zu einer hochpolierten Oberfläche übergehen.

Die Harze der ORBITER-Serie sind in zwei Hauptkörnungen erhältlich, 800 und 1500, und können einen DOI-Wert von 55+ mit der 800er-Körnung und 75+ mit der 1500er-Körnung erreichen.

RESIN





SC-SHINE™

SC-Shine™ (5 Liter / Behälter) bietet eine hochglänzende Schutzschicht, die den Boden widerstandsfähig gegen Flecken macht und die Pflegekosten reduziert. Es ist ein Finish, das Wachs und Acrylversiegelung ersetzen kann.



SC-Shine™ bietet ein ähnliches Aussehen wie eine Wachsoberfläche, erfordert aber nur sehr wenig Pflege.

Verwendung von SC-Shine™

1. Gemäß den Anweisungen mahlen.
2. Reinigen Sie die Oberfläche gründlich.
3. Arbeiten Sie das SC-Shine™ in einer dünnen Schicht auf die Bodenoberfläche mit einem Mikrofasertuch ein. Die geeignete Menge ist etwa 0,02 Liter pro Quadratmeter.
4. Warten Sie, bis das SC-Shine™ aufgesaugt wurde und die Oberfläche vollständig trocken ist. Normalerweise beträgt die Trocknungszeit etwa 20 Minuten bis zu einer Stunde, je nach Temperatur und Luftfeuchtigkeit.

SC-CLOSE™

SC-Shine™ (10 Liter / Behälter) bietet eine hochglänzende Schutzschicht, die den Boden widerstandsfähig gegen Flecken macht und die Pflegekosten reduziert. Es ist ein Finish, das Wachs und Acrylversiegelung ersetzen kann.



SC-Shine™ bietet ein ähnliches Aussehen wie eine Wachsoberfläche, erfordert aber nur sehr wenig Pflege.

Verwendung von SC-Shine™

1. Schleifen Sie den Boden mit unseren Metallen der ORBITER-Serie, #60/80 und saugen Sie dann die Oberfläche sorgfältig ab.
2. Mischen Sie SC-Close™ mit Betonstaub aus dem Schleifprozess (es sollte „sauberer“ Betonstaub ohne Rückstände sein), es ist auch möglich, Zementpulver anstelle von Betonstaub zu verwenden. (Wenn Sie stattdessen Zementpulver verwenden, ändern Sie einen Liter Wasser in den Mischungen von 25 Kilo Pulver zu SC-Close™). Wenn Sie SC-Close™ mit Betonstaub mischen, mischen Sie es zu einem recht leicht „schwimmenden“ Brei. Verwenden Sie eine „Gummipresse“, um den Schlamm in einer dünnen Schicht auf den Boden auf den Boden auf, um die Poren zu füllen. Lassen Sie ihn ca. 10-12 Stunden trocknen.
3. Schleifen Sie den Boden erneut mit ORBITER Series metals, #60/80 und saugen Sie dann die Oberfläche sorgfältig ab.
4. Sprühen Sie SC-Proof™ auf die Oberfläche und lassen Sie es 10 Stunden aushärten, bevor Sie den nächsten Schritt des Schleifens vornehmen.

SC-PROOF™

SC-Proof™ (10 Liter / Behälter) kann verwendet werden, um sowohl alte und neue Beton zu härten. Die imprägnierenden Eigenschaften härten den Beton nicht nur aus, sondern sorgen auch für Staubdichtigkeit.



SC-Proof™ ist ein benutzerfreundliches Produkt, das die Haltbarkeit der Betonoberfläche erhöht.

Es bietet eine leicht zu pflegende Oberfläche, die abrieb-, säure- und fettbeständig ist und Abdrücke von schwarzen Gummirädern minimiert. SC-Proof™ ist ein umweltfreundliches Produkt, das keine Emissionen hat und nicht brennbar ist.

Verwendung von SC-Shine™

1. Gemäß den Anweisungen mahlen.
2. Reinigen Sie die Oberfläche, wie es ist frei von Schmutz, Staub, Wasser, Farbe und Öl. Die Temperatur der Oberfläche sollte über + 5 ° C liegen.
3. Tragen Sie einen deckenden Film von etwa 0,1-0,2 Liter / Schicht / m², mit einem Niederdrucksprüher auftragen oder SC-Proof™ großzügig ausgießen und mit einer weichen Bürste gleichmäßig verteilen.
4. Ein paar Stunden aushärten lassen.
5. Wenn die Oberfläche vollständig trocken ist, wiederholen Sie den Auftrag von von SC-Proof™.
6. Begehbare Oberfläche ist innerhalb von etwa 2-4 Stunden. Warten Sie etwa zwei Tage, bevor das stehende Wasser erlaubt ist.

SC-MAT™

SC-Mat™ (5 Liter / Behälter) ist ein patentiertes Produkt, das ein dauerhaftes, mattes Finish bietet. Es hat die gleichen einzigartigen Eigenschaften wie SC-Shine™, erzeugt aber eine matte Oberfläche. SC-Mat™ trägt zum Schutz des Bodens bei und erhöht die chemische Beständigkeit von Beton, Naturstein, Terrazzo und anderen zementgebundenen Oberflächen.



SC-Mat™ verstärkt die Farbe von Natur- und Kunststein sowie von durchgefärbtem Zierbeton. Außerdem reduziert es Ausblühungen und mineralische Ablagerungen und macht die behandelten Oberflächen makellos und attraktiv.

Verwendung von SC-Shine™

1. Schleifen Sie gemäß den Anweisungen und reinigen Sie die Oberfläche gut.
2. Den SC-Mat™ in einer dünnen Schicht mit einem Mikrofasertuch auf den Boden Mikrofasertuch ein. Die angemessene Menge beträgt etwa 0,02 Liter pro Quadratmeter (poröse Betonoberflächen erfordern möglicherweise zusätzliches Material erfordern.)
3. Warten Sie, bis der SC-Mat™ aufgesaugt wurde und die Oberfläche vollständig trocken ist. Normalerweise beträgt die Trocknungszeit etwa 20 Minuten bis einer Stunde, je nach Temperatur und Luftfeuchtigkeit.
4. Um den Schutz zu maximieren, tragen Sie eine weitere Schicht SC-Mat™ auf. Die Menge für die zweite Schicht beträgt etwa 0,01 Liter pro Quadratmeter.

SCHLEIFENLEITFADEN



Das Polieren von Beton ist der Prozess der Veredelung einer Betonoberfläche

bis die gewünschte Veredelung erreicht ist. Der Begriff „Betonpolieren“ wird sehr weit gefasst und kann alles vom zweistufigen Schleifen und Versiegeln bis zum achtstufigen Hochglanzfinish umfassen. Beim Polieren einer Oberfläche beginnt man mit einem groben Diamantwerkzeug (niedrige Körnungszahl*) oder Schleifmittelprofil und verfeinert dieses in ein immer kleineres Profil (hohe Körnungszahl), bis die maximale Verfeinerung erreicht ist.

Ein weit verbreiteter Fehler ist das Überspringen von Verfeinerungsstufen und das Überstürzen des Prozesses. Dies führt nur zu einer übermäßigen Abnutzung des Diamantwerkzeugs und dauert in der Regel insgesamt viel länger. Es ist einfach, den Prozess des Betonpolierens in drei Hauptkomponenten zu unterteilen: Schleifen, Honen und Polieren.

In den folgenden Abschnitten erfahren Sie mehr über das Schleifsystem für Böden, die „ORBITER-Serie“. Es gibt auch Informationen zum Entfernen alter Bodenbeläge und zum Schleifen von anderen Oberflächen als Beton. Der Leitfaden enthält auch Schleiftipps und verschiedene Schleiftechniken.

* Grit. Ist das englische Wort für „Korn“. Es wird verwendet, um die Korngrößen im Diamantwerkzeug zu beschreiben, oft abgekürzt mit #.

POLIERTER FUSSBODEN

leicht gemacht...!

Es gibt DREI verschiedene Diamantsysteme, die jeweils verwendet werden können, um ein mattes, glänzendes oder hochglänzendes Finish zu erzielen. Wir nennen sie MATTE, HF (High Finish) und VHF (Very High Finish).

Bitte beachten Sie, dass es sich hierbei nur um drei gängige Oberflächen handelt und nicht um eine umfassende Liste oder Spezifikation. Zur Erzielung der einzelnen Oberflächen können verschiedene Kombinationen von Metall- und Übergangswerkzeugen verwendet werden.

Die ORBITER-Keramik der Serie 400 ist ein hervorragendes Werkzeug für den Übergang zu den Kunststoffwerkzeugen der ORBITER-Serie, die für die Endpolitur verwendet werden. Die Übergangsstufen sind sehr wichtig, da sie die Oberfläche von einem rauen und offenen Profil in einen festen und dichten Boden verwandeln.

ORBITERSERIENSCHLEIFEN (GRUNDSTUFEN)

1.

Beginnen Sie mit einer beliebigen Körnung unserer METAL TOOLS um die gewünschte Körnung zu erreichen. Beenden Sie mit einem Werkzeug der Körnung 60/80.



METAL #60/80
Mehr auf Seite: 6-7

2.

Fahren Sie mit unseren CERAMIC TOOLS (Keramikwerkzeugen) fort. Beginnen Sie mit #80 und enden Sie mit einer beliebigen Körnung, zum Beispiel #400.



CERAMIC
Mehr auf Seite: 8

3.

Tragen Sie eine oder mehrere Schichten eines Betonhärters auf, zum Beispiel SC-PROOF. Befolgen Sie die Anweisungen des Herstellers, um eine vollständige Abdeckung der Oberfläche zu erreichen.



SC-PROOF
Mehr auf Seite: 10

Nach den grundlegenden Schritten können Sie, wenn Sie möchten, zu einem der letzten Schritte übergehen - HOCHFINISH (HF) or SEHR HOCHFINISH (VHF)

Vorsicht!

Es ist sehr wichtig, die Oberfläche nach jedem Schleifen gründlich zu reinigen, entweder mit einem Staubsauger oder mit einer Scheuerbürste, die nur Wasser enthält.



GESCHLIFFENER BODEN **HF** (HOCHGLANZ)

Für eine gute Verfeinerung (am häufigsten) werden die folgenden zwei Methoden empfohlen:
Von einem METALS 60/80 Werkzeug aus, fahren Sie fort mit: CERAMIC: 50> 100> 400 oder Ceramic: 80> 200> 400

4.

Weiter mit dem RESIN.
Alternativ: Luteus Pads. Zwei oder mehr Durchgänge werden das beste Ergebnis zu produzieren.



RESIN #800
Mehr auf Seite: 8

5.

Tragen Sie ein Schutzprodukt Ihrer Wahl auf, zum Beispiel SC-SHINE.



SC-SHINE
Mehr auf Seite: 10

6.

Polieren Sie die Oberfläche mit einem Naturfaser-Reinigungspad #1500



REINIGUNGSPAD
Mehr auf Seite: 14

POLIERTER BODEN **VHF** (SEHR HOHE AUSFÜHRUNG)

Für eine maximale Verfeinerung wird Folgendes empfohlen: Von einem BAUTA 60/80 Metallwerkzeug aus, fahren Sie fort mit: Keramik 50> 80> 100> 200> 400

4.

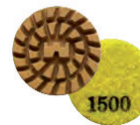
Fahren Sie mit den ORBITER Serie 800 RESIN Pads fort. Zwei oder mehr Durchgänge erzielen das beste Ergebnis.



RESIN #800
Mehr auf Seite: 8

5.

Fahren Sie mit den ORBITER Serie 800 RESIN Pads fort. Zwei oder mehr Durchgänge erzielen das beste Ergebnis.



RESIN
Mehr auf Seite: 8

6.

Tragen Sie ein Schutzprodukt Ihrer Wahl auf, zum Beispiel SC-SHINE.



SC-SHINE
Mehr auf Seite: 10

7.

Polieren Sie die Oberfläche mit einem Naturfaser-Reinigungspad, #1500, gefolgt von #3000.



REINIGUNGSPAD
Mehr auf Seite: 14



SCHLEIFEN VON GRANIT, MARMOR UND NATURSTEIN

1.

Beginnen Sie mit dem Abschleifen der Oberfläche. Entfernen Sie tiefe Kratzer im Stein mit BAUTA DOUBLE WHITE (doppelt weiß) ODER GREEN (grün) (je nach Zustand des Bodens). Dies ist ein mittelhartes Werkzeug mit sehr feinen Diamanten. Es funktioniert sowohl trocken als auch nass. Beim Schleifen von Granit empfehlen wir, Wasser zu verwenden oder zumindest die Oberfläche anzufeuchten.



BAUTA DOUBLE WHITE
Mehr auf Seite: 6

2.

Wir empfehlen, nach Schritt 1 mit BAUTA DOUBLE YELLOW (doppel Gelb) zu mahlen. Dies eliminiert das Risiko von Schleifrosen nach Bauta Double White (Doppel-Weiß). Es funktioniert sowohl nass als auch trocken mit Bauta Double Yellow. Verwenden Sie beim Schleifen von Granit immer Wasser.



BAUTA DOUBLE YELLOW
Mehr auf Seite: 6

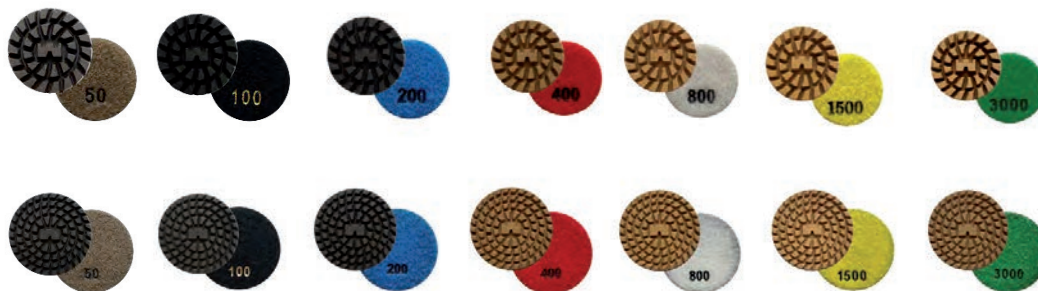
3.

Weiter mit CERAMICS (Keramik). Beim Polieren von Granit, empfehlen wir, immer mit Wasser, oder zumindest befeuchtet die Oberfläche.



4.

Weiter mit RESINS # 50 - 3000

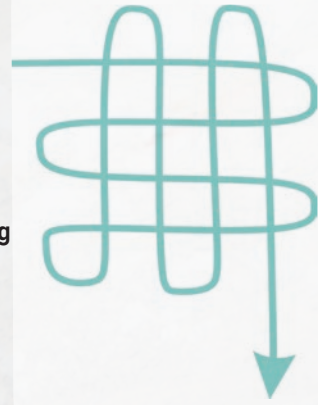


SCHLEIFTECHNIKEN

Eine Kreuzschraffur (Cross-hatching) (z. B. der Betrieb der Schleifmaschine in einem Raster von Norden nach Süden und dann von Osten nach Westen) wird immer empfohlen, sowohl beim Wechsel der Körnung als auch bei mehr als einem Durchgang pro Körnung.

Die Kreuzschraffur sorgt für eine gleichmäßigere Verfeinerung der Oberfläche und hilft, sichtbare Linien im Boden zu vermeiden, die manchmal als „Cornrows“ bezeichnet werden.

Neben der Kreuzschraffur kann auch die Verwendung eines diagonalen Musters um einen dritten Schnittwinkel zu erzeugen, kann der Verfeinerungsprozess ebenfalls verbessert werden.



SCHLEIFEN

Bei den Metallen der ORBITER-Serie handelt es sich um ein aggressives, metallgebundenes Diamantwerkzeug, das den Boden auf das richtige Niveau herunterschneidet und kleine Unebenheiten in der Betonoberfläche beseitigt. In dieser Phase des Schleifprozesses kann auch die Belastung durch das Aggregat bestimmt werden.

HONEN

Die keramische Übergangsbearbeitung der ORBITER-Serie wurde entwickelt, um das Kratzermuster von einem aggressiven Metallwerkzeugprofil in eine hochgradig verfeinerte Oberfläche zu überführen, die dann poliert werden kann. In diesem Stadium wird immer noch eine ordentliche Menge an Material abgetragen und die tiefen Kratzer der Metallwerkzeuge werden beseitigt.

POLIEREN

Der ORBITER Series Resin ist ein Werkzeug mit hoher Körnung und geringem Schleifmittelanteil, das zum Polieren der Oberfläche bis zur maximalen Verfeinerung verwendet wird. Die maximale Verfeinerung sollte bei jeder Körnungsstufe erreicht werden und ist offensichtlich, wenn der vorherige Kratzer / das vorherige Profil vollständig verschwunden ist und durch das neue Profil ersetzt wurde.

KANTEN

Beginnen Sie mit der Kante und fahren Sie dann mit dem Feld fort und behalten Sie dieses Muster über die verschiedenen Körnungen bei. Diese Reihenfolge ermöglicht es der großen Schleifmaschine, das Kratzmuster des Kantenwerkzeugs zu beseitigen.

Eventuelle Kantenverkrümmungen können in diesem Stadium korrigiert werden, bevor der Boden mit der großen Schleifmaschine bearbeitet wird.

WARTUNG

Die Wartung wird in der Welt des polierten Betons oft übersehen. Deshalb möchten wir Sie daran erinnern, dass Ihr Boden nur dann gut funktioniert, wenn er kontinuierlich gepflegt wird. Der erste Schritt der Instandhaltung besteht darin, den Boden sauber zu halten. Eine gute Lösung ist die Verwendung eines Auto-Scrubbers, der Schmutz und Sand von der Oberfläche aufnimmt. Darüber hinaus können dem Auto-Scrubber neutrale Reinigungsmittel und sogar Verdichtungsmittel zugesetzt werden, die bei der Reinigung des Bodens verwendet werden. Dies trägt dazu bei, die Oberfläche sauber und glänzend zu halten und kann in eine tägliche Pflegeroutine integriert werden.

SCHLEIFEN VON BRÜCKEN, GARAGEN UND PARKPLÄTZEN

For grinding bridges, garages and parking decks we recommend one of our larger grinders, as Scan Com-biflex 650 and upwards. For the best and fastest results, we recommend one of our machines with radio control.

1.

Entfernen Sie die alte Schicht und schleifen Sie eine saubere Betonoberfläche mit TWIN TIGER, TIGER GOLD oder PIRANHA ab.



TWIN TIGER
TIGER GOLD WH or
PIRANHA
Mehr auf Seite: 4

2.

Wenn Sie nach dem Einsatz des TIGER TOOL grobe Kratzer entfernen müssen, können Sie dies mit Hilfe von BAUTA DOUBLE BLACK oder ORBITER Series METALS in 16/20 und Härtegrad Ihrer Wahl tun.



BAUTA DOUBLE
BLACK
Mehr auf Seite: 6



SCHLEIFEN VON HARTHOLZBÖDEN

Zum Schleifen von Holz- und Parkettböden empfehlen wir den ORBITER 800. Befolgen Sie diese Schritte, um optimale Ergebnisse zu erzielen. Vergessen Sie nicht, den Boden zwischen den einzelnen Schritten gründlich zu saugen:

1.

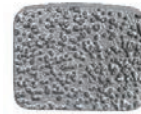
Wenn Sie den alten Bodenbelag entfernen müssen, sollten Sie den SCRATCH WITH CLAW verwenden.



SCRATCH WITH CLAW
Mehr auf Seite: 6

2.

Zum Grobschleifen, Glätten und für alte Holzböden empfehlen wir das Werkzeug SCRATCH ROUGH. Sie tun dies auch, wenn Sie Farbe oder Lacke entfernen müssen. Das Ergebnis ist ein gleichmäßiger, sauberer Boden.



SCRATCH ROUGH
Mehr auf Seite: 6

3.

Wenn Sie die vorherigen Schritte befolgt haben, empfehlen wir Ihnen, das Werkzeug SCRATCH MEDIUM zu verwenden, bevor Sie mit dem nächsten Schritt fortfahren.



SCRATCH MEDIUM
Mehr auf Seite: 6

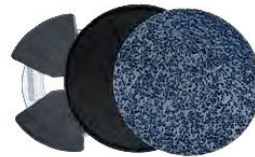
4.

Wenn Sie bereits einen ebenen Boden ohne Beschichtung haben, ist dies Ihr erster Schritt. Bringen Sie die Kletthalter und das mittlere Kissen an, und befestigen Sie dann das Schleifpapier. Beginnen Sie mit Sandpapier # 24 oder # 40, es ist immer am besten, mit einem feinen Schleifpapier zu beginnen, um den Schleifprozess zu optimieren.

Fahren Sie fort und schleifen Sie mit Schleifpapier #60

Weiter mit Schleifpapier #100

Weiter mit Schleifpapier #120



SANDPAPIER
Mehr auf Seite: 6

Die geschliffene Oberfläche ist nun bereit für die Imprägnierung mit Öl oder Firnis.



Maschinen für die Profis!

CONTEC[®] GmbH

Hauptstrasse 146
57518 Alsdorf
Germany

+49 2741 93440

contecgmbh.com
info@contecgmbh.com

...mit uns kommen Sie weiter !